



**EDMOND  
DE ROTHSCHILD**

# EDR SICAV - MILLESIMA WORLD 2028 AE-EUR / BE-EUR

EDR SICAV - MILLESIMA WORLD 2028 AE-EUR / BE-EUR

SICAV OBBLIGAZIONARIO A SCADENZA

REDDITO FISSO

ATTIVO NETTO GLOB. : 104,69 MIL. EUR

Tutti i sottoscrittori : AT BE CH DE ES FR IT LU PT



1	2	3	4	5	6	7
---	---	---	---	---	---	---

La definizione della categoria di rischio e rendimento è basata sui dati della performance passata e/o sul limite di rischio indicato nella politica di investimento del Comparto.

Tale categoria non costituisce un'indicazione affidabile del profilo di rischio futuro del Comparto.

La categoria di rischio e rendimento potrebbe subire cambiamenti nel tempo.

La categoria 1 non indica che l'investimento è esente da rischi. Questo comparto appartiene alla categoria 4, in linea con la natura dei titoli e le zone geografiche indicate nella sezione "obiettivi e politica d'investimento".

## Informazione sul fondo

### Stato legale

Data di creazione della SICAV : 31/05/2022

Orizzonte di investimento raccomandato : 31/12/2028

Domicilio del Fondo : Francia

### Dati amministrativi

Società di Gestione : Edmond de Rothschild Asset

Management (France)

Valorizzazione : Quotidiana

Valorizzatore : CACEIS Fund Admin.

Decimalizzato : Millesimo

Banca Depositaria : Edmond de Rothschild (France)

Investimento minimo iniziale : 1 Parte

Modalità di sottoscrizione e riscatto :

Tutti i giorni entro le ore 12.30 sul VPN della giornata (G), calcolato il giorno G+1 (ora locale Parigi)

### Spese di gestione Sottoscrizione/Riscatto

Spese di gestione reali : 1,1%

Performance fees : si

Commissione di sottoscrizione massima : 4%

Commissione di rimborso massima : no

## Informazione per parte

NAV (EUR) : Classe AE 102,12 Classe BE 104,17

Data di creazione

della classe : 16/06/2022 06/07/2022

Codice ISIN : FR0014008W22 FR0014008W55

Codice Bloomberg : EDRS2AE FP EDRSMBE FP

Codice Lipper : 68711821 68711823

Codice Telekurs : 119076888 119076889

Attribuzione dei risultati : Capitalizzazione Distribuzione

Ultima cedola : -

## Gestori del fondo / Team di gestione del fondo

Alain KRIEF, Léo ABELLARD

## Rischi

I rischi principali dell'questo OIC sono i seguenti:

- Rischio di credito
- Rischio di perdita di capitale
- Rischio di credito legato all'investimento nei titoli speculativi
- Rischio legato ai tassi di interesse
- Rischio legato all'investimento sui mercati emergenti

## INFORMAZIONE SULLA GESTIONE

### Obiettivo di gestione

Millesima World 2028 mira a conseguire, nell'orizzonte temporale d'investimento consigliato, rendimenti legati all'andamento dei mercati obbligazionari internazionali, in particolare mediante l'esposizione a titoli ad alto rendimento con scadenza massima a dicembre 2028.

### ANALISI DI PORTAFOGLIO

#### Dati attuariali (Medie ponderate)

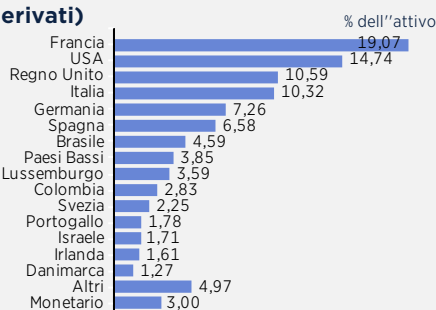
Yield to Maturity	Tasso attuariale	Spread	Scadenza	Duration	Dur. mod. tasso	Rating (2/3)	Cedola
6,18	6,24	273,98	2,46	3,87	3,72	BB	3,57

(1) Il peggiore tra i due tassi attuariali (tasso attuariale call, tasso attuariale alla scadenza) - Il rendimento attuariale non include il rendimento netto implicito delle posizioni in contratti a termine forward e future su valute

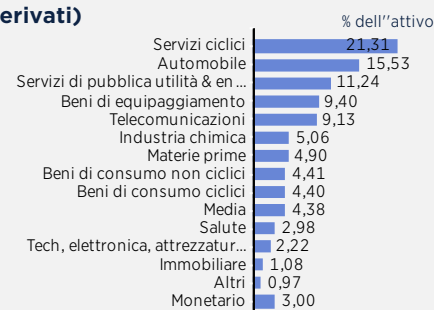
(2) Analisi calcolate nell'ambito degli strumenti di tasso (derivati esclusi)

(3) Calcolo non inclusivo dei titoli non quotati - Fonte rating: Second best (S&P, Moody's, Fitch) LT rating

### Ripartizione per Paese (escluso derivati)



### Ripartizione per settore (escluso derivati)



### Principali movimenti dal 30/11/2022 al 30/12/2022

	Acquisto / Vendita (EUR)
EVKGR 2 1/4 09/25/27	956 307,10
KMI 2 1/4 03/16/27	767 117,90
ILDFP 5 3/8 06/14/27	700 672,00
AMSSW 6 07/31/25	- 144 935,73
ITRAXX EUROPE CROSSOVER S	- 23 056,41

### Principali emittenti (esclusi attivi monetari)

5 Principali emittenti (Numero totale di emittenti : 122 - Numero totale di linee : 151) Expo (%AN)

ATLANTIA SPA	2,13
HOLDCO SASU	1,92
FAURECIA SE	1,86
DUFREY AG	1,77
TEVA PHARMACEUTICAL	1,71
<b>Total</b>	<b>9,39</b>

### Ripartizione per rating

Rating	% dell'attivo
AAA	3,24
BBB	21,05
BB	46,80
B	28,86

### Ripartizione per scadenza per la prossima call (escluso derivati)

Scadenza	% dell'attivo
< 3 mesi	18,81
3 - 6 mesi	6,07
6 mesi - 1 anno	7,22
1 - 3 anni	25,50
3 - 5 anni	29,72
5 - 7 anni	12,68

### Ripartizione per natura dello strumento

Natura dello strumento	% dell'attivo
Tassi fissi	96,85
Monetario	2,99
Derivati su cambi	0,15

Fonti di dati: Edmond de Rothschild Asset Management - Dati contabili - Fornitori di dati esterni - Rating ESG Sustainability



contact-am@edr.com



http://funds.edram.com

In questa sezione, EdRAM presenta una serie di indicatori di sostenibilità relativi alle partecipazioni del fondo e del benchmark.



## Art. 8

Classification SFDR



Esclusione

ISR

Best-in Universe

Best-in Class

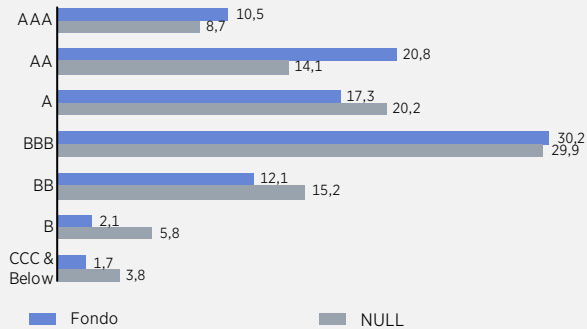
Impatto

Voto per delega

Impegno

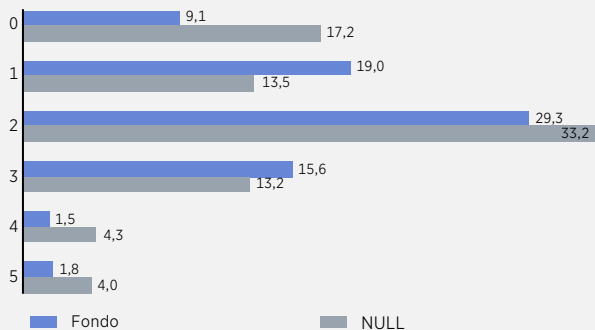
Impegno: Approccio formalizzato mirato a influire in maniera positiva sulla considerazione di problematiche ESG da parte delle società.

### Breakdown rating ESG (Peso in %)



Rating ESG: fonte EdRAM; traduzione del punteggio ESG in un rating ESG su una scala da AAA (migliore) a C (peggiore).

### Ripartizione per controversia (Peso in %)



Fonte Sustainalytics: esposizione alle controversie su una scala da 0 (assenza di controversia) a 5 (livello massimo di controversia).

### Allineamento climatico (°C)

	Fondo	NULL
Allineamento climatico (°C)	3,31	3,93

Allineamento climatico (°C): la traiettoria di riscaldamento globale (°C) di ogni società detenuta nel portafoglio, sulla base della sua impronta di carbonio (ambiti 1, 2 e 3\*), degli sforzi fatti per ridurre e della strategia annunciata per contribuire alla lotta contro il global warming. Questo dato si ottiene dal confronto tra la performance della singola società e la traiettoria di riscaldamento dell'economia globale di 3,5 °C. Le traiettorie delle società presenti nel portafoglio vengono poi aggregate. Rapporti al 30/11/2022

### Intensità delle emissioni di GES (scopes 1 e 2)

	Fondo	NULL	Copertura
Intensità delle emissioni di GES (scopes 1 e 2)	56,70	71,74	73,23%
			68,39%

Fonte: Carbon4 Finance; intensità delle emissioni di GHG scopes 1 e 2\* (rideterminata), tonnellate di CO2 per milione di euro investiti. Rapporti al 30/11/2022

### Intensità delle emissioni di GES (scopes 1, 2 e 3)

	Fondo	NULL	Copertura
Intensità delle emissioni di GES (scopes 1, 2 e 3)	418,44	978,90	73,23%
			72,57%

Fonte: Carbon4 Finance; intensità delle emissioni di GHG scopes 1, 2 e 3\* (rideterminata), tonnellate di CO2 per milione di euro investiti. Rapporti al 30/11/2022

\* Scope 1: emissioni dirette da risorse di proprietà e controllate dalla società / Scope 2: emissioni indirette derivanti dalla produzione dell'energia acquistata / Scope 3: tutte le emissioni indirette correlate alle operazioni della società e non incluse nello Scope 2 \*\*Le emissioni evitate sono la differenza tra l'intensità delle emissioni di GHG e uno scenario di riferimento. \*\*\*Le emissioni ridotte sono quelle derivanti dai miglioramenti di efficienza interni dell'entità, calcolati come l'intensità delle emissioni di GHG correnti della società rispetto allo stesso parametro di 5 anni prima.

### Rating ESG

	AAA	AA	A	BBB	BB	B	CCC & Below
Fondo							
NULL							

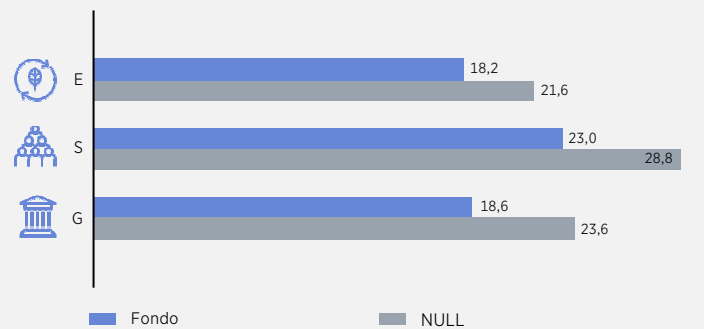
Punteggio ESG	21,09	25,55	85,47%	91,66%
	Fondo	NULL	Fondo	NULL

### Punteggio ESG

### Copertura

Punteggio ESG: fonte Sustainalytics; punteggio di rischio ESG su una scala da 0 (rischio minimo) a 100 (rischio massimo). Rating ESG: fonte EdRAM; traduzione del punteggio ESG in un rating ESG su una scala da AAA (migliore) a C (peggiore).

### Punteggio ESG per pilastro Copertura Fondo / Indice di riferimento: 61,7%/ 62,0%



Fonte: Sustainalytics; punteggio di rischio E, S, G su una scala da 0 (rischio minimo) a 100 (rischio massimo).

### Top Punteggio ESG

#### 5 Principali emittenti

	Punteggio ESG	Expo (%AN)
UNIBAIL-RODAMCO SE & WFD UNIBA	4,7	0,42
AUTOSTRAD PER L'ITALIA SPA	6,2	0,74
MONTEREY HOLDINGS I SARL	6,7	0,69
TERNA RETE ELETTRICA NAZIONALE	8,4	0,27
ATLANTIA SPA	8,9	2,20
<b>Total</b>		<b>4,31</b>

Punteggio ESG: fonte Sustainalytics; punteggio di rischio ESG su una scala da 0 (rischio minimo) a 100 (rischio massimo).

### Top Intensità delle emissioni di gas a effetto serra (scopes 1, 2 e 3)

#### 5 Principali emittenti

	Intensità delle emissioni di gas	Expo (%AN)
GRUPE EUROTUNNEL SA	0,0	0,26
ENGIE SA	0,0	1,02
EDP - ENERGIAS DE PORTUGAL SA	0,0	1,39
NEXT ALT SARL	5,6	1,31
MACQUARIE GROUP LTD	7,3	0,43
<b>Total</b>		<b>4,42</b>

Fonte: Carbon4 Finance; intensità delle emissioni di GHG scopes 1, 2 e 3\* (rideterminata), tonnellate di CO2 per milione di euro investiti. Rapporti al 30/11/2022

### Top intensità di emissioni di gas a effetto serra economizzate (scopes 1, 2 e 3)

#### 5 Principali emittenti

	Intensità di emissioni di gas a effetto serra economizzate	Expo (%AN)
SALINI COSTRUTTORI SPA	-6481,1	0,74
ENGIE SA	-4799,5	1,02
MONTEREY HOLDINGS I SARL	-540,6	0,91
EDP - ENERGIAS DE PORTUGAL SA	-424,0	1,39
STELLANTIS NV	-168,4	1,34
<b>Total</b>		<b>5,41</b>

Fonte: Carbon4 Finance; intensità di emissioni di gas a effetto serra economizzate (rideterminata), tonnellate di CO2 per milione di euro investiti; le emissioni risparmiate sono la somma di quelle evitate\*\* e di quelle ridotte\*\*\*. Le emissioni risparmiate sono emissioni "virtuali" che sarebbero presenti se la società non avesse attivamente cercato di ridurle. Sono espresse come "emissioni negative"; minore è il dato, maggiori sono i risparmi in termini di intensità delle emissioni. Rapporti al 30/11/2022

## AVVERTENZE RELATIVE AL PRODOTTO

Il presente documento è pubblicato in data 30/12/2022 da EDMOND DE ROTHSCHILD ASSET MANAGEMENT (FRANCE)

47, rue du Faubourg Saint-Honoré

75401 Paris Cedex 08

Société anonyme con Consiglio di gestione e Consiglio di sorveglianza, con capitale di 11.033.769 euro

Numero di autorizzazione AMF GP 04000015

332.652.536 R.C.S. Paris

<http://www.edram.fr>

Il presente documento non ha valore contrattuale ed ha esclusivamente finalità informative. La riproduzione o l'utilizzo del suo contenuto sono severamente vietati senza l'autorizzazione del Gruppo Edmond de Rothschild.

Le informazioni presenti in questo documento non potranno intendersi come un'offerta o una sollecitazione operativa in una giurisdizione nella quale la suddetta offerta o sollecitazione sia illegale o la persona all'origine della suddetta offerta o sollecitazione non sia autorizzata ad agire. Il presente documento non costituisce e non deve essere interpretato come una consulenza in investimenti, una consulenza finanziaria o giuridica né una raccomandazione di acquisto, di vendita o di conservazione di un investimento.

EdRAM declina ogni responsabilità per qualsiasi decisione di investimento o di disinvestimento presa sulla base di tali informazioni.

Questo documento non è stato rivisto o approvato da un'autorità di regolamentazione di una qualsiasi giurisdizione. La normativa riguardante la modalità di commercializzazione di un OIC varia a seconda dei paesi.

L'OIC presentato non è ammesso alla commercializzazione nel suo paese di residenza. In caso di dubbio sulla possibilità di investire in un OIC, la invitiamo a rivolgersi al suo consulente abituale.

Il presente documento non è destinato ai cittadini o residenti degli Stati Uniti d'America o alle "U.S. Persons"i come definite nel Regolamento S della legge statunitense del 1933 in materia di valori mobiliari. Nessun prodotto d'investimento qui presentato è autorizzato alla vendita ai sensi della legge del 1933 in materia di valori mobiliari o di qualsiasi altra regolamentazione applicabile negli Stati Uniti. Di conseguenza nessun prodotto d'investimento può essere proposto o venduto direttamente o indirettamente negli Stati Uniti d'America a residenti e cittadini degli Stati Uniti d'America e a "U.S. Persons".

I dati cifrati, i commenti, le proiezioni e gli altri elementi che figurano in questa presentazione riflettono le opinioni di EdRAM sui mercati e sul loro andamento, tenuto conto del contesto economico e delle informazioni attualmente in suo possesso. Possono non essere più pertinenti nel momento in cui l'investitore ne prende conoscenza. Di conseguenza EdRAM declina ogni responsabilità in merito alla qualità o all'esattezza delle informazioni e dei dati economici emessi da terzi.

Le informazioni sui titoli detenuti nei fondi non potranno intendersi come un'opinione di Edmond de Rothschild Asset Management (France) in merito all'andamento previsto di detti titoli e, se del caso, all'andamento previsto dei prezzi degli strumenti finanziari che emette. Tali informazioni non devono intendersi come una raccomandazione ad acquistare o vendere detti titoli. La composizione del portafoglio è soggetta a modifiche nel tempo.

Ogni investimento comporta rischi specifici. Si consiglia all'investitore di verificare l'adeguatezza di qualsiasi investimento alla sua situazione personale, rivolgendosi eventualmente a consulenti indipendenti. Inoltre, dovrà consultare il documento contenente le informazioni chiave per gli investitori (KIID) e / o qualsiasi altro documento richiesto dalla normativa locale consegnato prima di ogni sottoscrizione e disponibile sul sito [www.edmond-de-rothschild.com](http://www.edmond-de-rothschild.com) "Fund Center" o gratuitamente su richiesta.

Il trattamento fiscale dipende dalla situazione personale di ogni cliente e può essere ulteriormente modificato.

"Edmond de Rothschild Asset Management" o "EdRAM" è il nome commerciale delle società di gestione patrimoniale del Gruppo Edmond de Rothschild.

Nel prospetto informativo del presente OIC, autorizzato dalla FINMA ad l'offerta agli investitori non qualificati in Svizzera, viene riportata una descrizione dettagliata delle disposizioni relative all'investitore target e ai rischi specifici degli OIC. Lo statuto, il prospetto, il documento contenente le informazioni chiave per gli investitori nonché le relazioni annuali e semestrali possono essere richiesti a Edmond de Rothschild Asset Management (France), ai suoi distributori, **rappresentanti e/o persone di riferimento, il cui elenco è disponibile sul seguente sito (<http://funds.edram.com>)**. Tali documenti consentono agli investitori di valutare il rischio dell'investimento e formulare un giudizio indipendente da qualsiasi società Edmond de Rothschild Group, rivolgendosi, se necessario, a consulenti specializzati in materia, per verificare, in particolare, l'adeguatezza di questi investimenti alla loro situazione finanziaria, esperienza e ai loro obiettivi di investimento.

Le informazioni contenute nel presente documento relative a questo OIC non intendono sostituire le informazioni riportate nel prospetto, o nelle relazioni semestrali o annuali. Gli investitori devono leggere la suddetta documentazione aggiuntiva prima di prendere qualsiasi decisione di investimento.

EdR SICAV - Millesima World 2028 (AE / BE) è iscritto presso la CNMV con il n. 1801

Il rating Morningstar non corrisponde a classificazione di mercato e non sono assimilabili a raccomandazioni di acquisto, vendita o detenzione di quote o azioni degli OIC gestiti da Edmond de Rothschild Asset Management (France). Il riferimento a una classificazione o a un prezzo di questo OIC non è indicativo della sua classificazione e dei suoi futuri prezzi o di quelli della società di gestione.

Fonte: Morningstar, Inc. Tutti i diritti riservati. Le informazioni contenute nei presenti documenti: (1) appartengono a Morningstar e/o ai suoi info-provider; (2) non possono essere riprodotte, né ridistribuite; (3) sono esposte senza garantirne precisione, esaustività o attualità. Morningstar e i suoi info provider non potranno, dunque, essere ritenuti responsabili di eventuali danni o perdite derivanti dall'utilizzo di questi dati. I rendimenti ottenuti nel passato non costituiscono garanzia di quelli futuri.

## GLOSSARIO

La VOLATILITÀ di un titolo rappresenta lo scarto delle sue performance rispetto alla performance media e permette di valutare la regolarità con la quale tali performance sono state ottenute. Essa costituisce una misura del rischio. Una volatilità nulla indica che le performance unitarie sono identiche. Più il valore è elevato, più le performance unitarie sono diverse le une dalle altre.

Il TRACKING ERROR rappresenta la volatilità della performance di un fondo rispetto al suo indicatore di riferimento (benchmark). Esso rappresenta la differenza delle performance relative rispetto alla loro media e permette dunque di valutare la regolarità delle performance relative. Un valore basso del tracking error indica che le performance del prodotto sono vicine a quelle dell'indicatore di riferimento.

L'ALFA corrisponde al valore aggiunto creato dal gestore, una volta isolato il rischio sistematico, non controllabile dal gestore, ed è espresso in percentuale.

L'INDICE DI SHARPE rappresenta la sovraperformance del prodotto rispetto ad un tasso privo di rischio, corretto per la sua volatilità.

Le altre definizioni e metodologie sono disponibili nel nostro "Fund Center" all'indirizzo [www.edmond-de-rothschild.com](http://www.edmond-de-rothschild.com), scheda "Fondi"